

# CQE N

Новое поколение напольных корпусных решений для автоматизации



## Содержание

Напольные сборные универсальные шкафы CQE N.....	3
Схема комплектации шкафа CQE N.....	4
Комплектация основных элементов каркаса.....	4
Основные элементы каркаса.....	5
Комплект дно и крыша.....	5
Комплект вертикальных стоек.....	5
Сплошная дверь.....	6
Дверь со стеклом.....	7
Двустворчатая дверь.....	8
Задняя панель.....	9
Боковые панели IP65.....	10
Комплект угловых элементов.....	11
Комплект панелей цоколя.....	11
Соединение, транспортировка, фиксация корпусов.....	12
Комплект объединения шкафов в линию.....	12
Комплект объединения шкафов "спина к спине".....	12
Аксессуары для напольных шкафов CQE N.....	13
Универсальная система кабельного ввода.....	13
Сплошное дно.....	13
Компоненты для систем автоматизации.....	15
Монтажная плата сплошная.....	15
Направляющие для монтажной платы.....	15
Монтажная плата с боковой загрузкой.....	16
Широкая боковая рейка.....	17
Широкая поперечная рейка.....	17
Широкая вертикальная рейка.....	18
Боковая рейка.....	18
Поперечная рейка.....	19
Ограничитель угла открытия двери.....	19

## Напольные сборные универсальные шкафы CQE N

**Высокая нагрузочная способность**  
Статическая нагрузочная способность до 1 тонны

**Увеличенная плотность монтажа**  
За счет добавленного второго уровня перфорации возможно организовать компактные решения

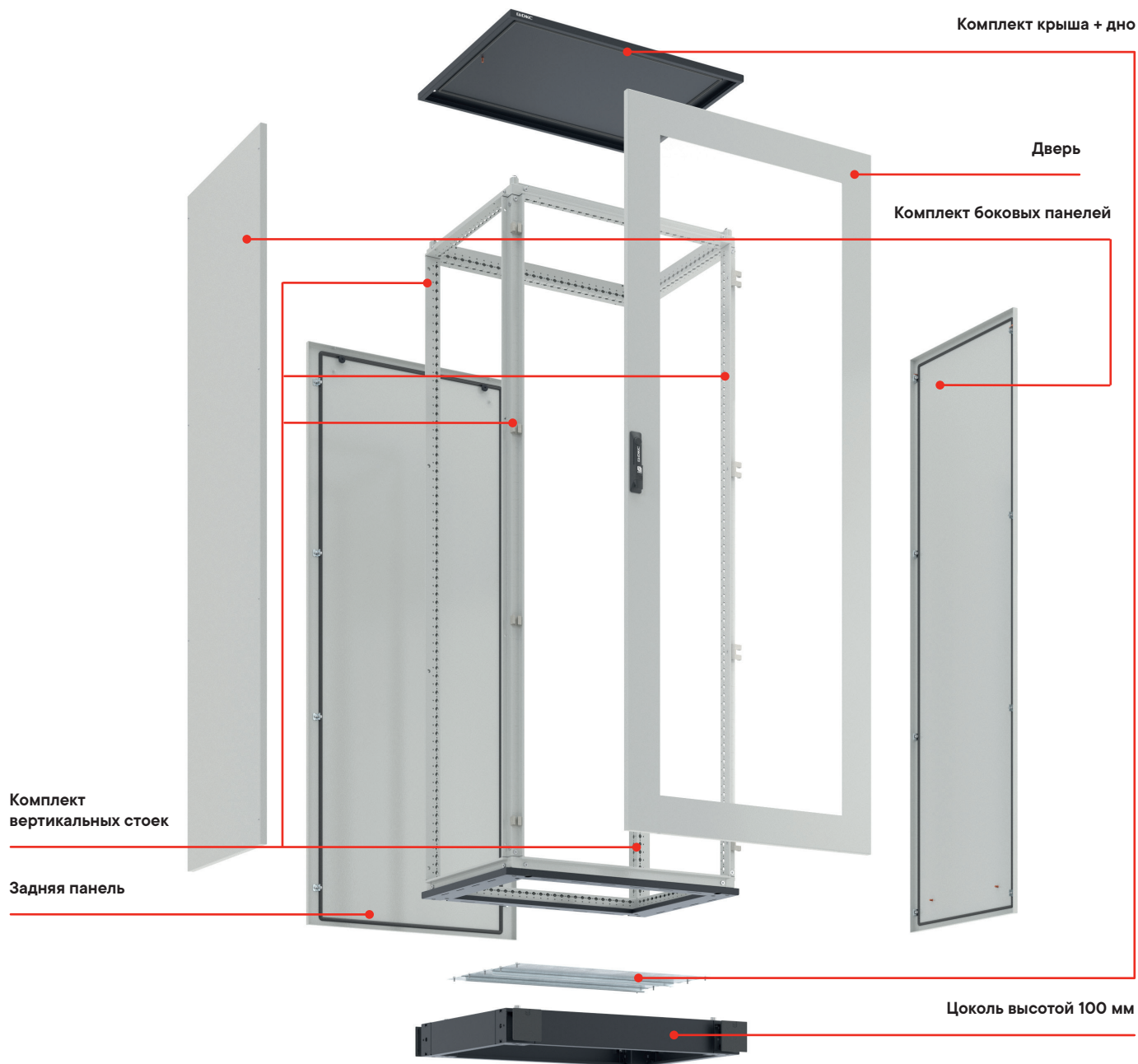
**Совместимость и универсальность**  
Высокая степень совместимости с аксессуарами предыдущего поколения

**Упрощенный монтаж**  
За счет сокращения количества деталей, унифицированных метизов и предварительной фиксации

**Маркировка**  
Наличие дополнительной маркировки на профилях для удобства монтажа



## Схема комплектации шкафа CQE N

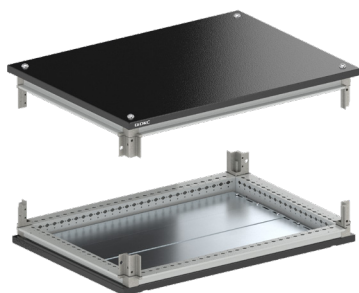


### Комплектация основных элементов каркаса

- основание и крыша – заказываются одним кодом. Основные параметры для выбора: ширина и глубина шкафа
- вертикальные стойки – заказываются одним кодом. Выбираются, исходя из высоты шкафа
- цоколь состоит из угловых элементов и фланцев, которые выбираются отдельно. Выбор фланцев зависит от ширины и глубины шкафа
- варианты исполнения дверей могут быть разными. Выбор зависит от высоты и ширины

## Основные элементы каркаса

### Комплект дно и крыша



#### Характеристики

- материал – сталь 1,5 мм;
- порошковое покрытие;
- цвет – RAL 9005.

#### Комплект поставки

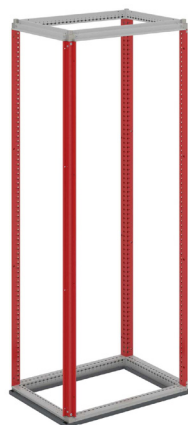
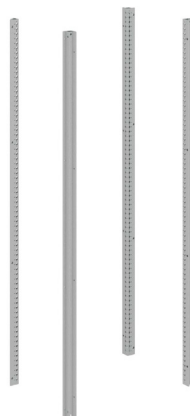
- дно, крыша, монтажные аксессуары, элементы для организации кабельного ввода.

#### Чертежи

- см. на сайте [www.dkc.ru](http://www.dkc.ru) в разделе Поддержка.

Глубина шкафа, мм	Ширина шкафа, мм							
	300	400	600	800	1000	1200	1400	1600
400	R5NKTB34	R5NKTB44	R5NKTB64	R5NKTB84	R5NKTB104	R5NKTB124	R5NKTB144	R5NKTB164
500	R5NKTB35	R5NKTB45	R5NKTB65	R5NKTB85	R5NKTB105	R5NKTB125	R5NKTB145	R5NKTB165
600	R5NKTB36	R5NKTB46	R5NKTB66	R5NKTB86	R5NKTB106	R5NKTB126	R5NKTB146	R5NKTB166
800	R5NKTB38	R5NKTB48	R5NKTB68	R5NKTB88	R5NKTB108	R5NKTB128	R5NKTB148	R5NKTB168
1000	R5NKTB310	R5NKTB410	R5NKTB610	R5NKTB810	R5NKTB1010	R5NKTB1210	R5NKTB1410	R5NKTB1610
1200	R5NKTB312	R5NKTB412	R5NKTB612	R5NKTB812	R5NKTB1012	R5NKTB1212	R5NKTB1412	R5NKTB1612

### Комплект вертикальных стоек



#### Характеристики

- материал – сталь 1,5 мм;
- порошковое покрытие;
- цвет – RAL 7035.

#### Особенности

- конструкция профиля имеет 6 ребер жесткости, что обеспечивает высокую прочность и несущую способность стоек (до 700 кг на каркас и 1000 кг на шкаф в собранном виде);
- универсальная перфорация стоек с шагом 25 мм позволяет устанавливать различные аксессуары.

#### Комплект поставки

- стойки – 4 шт., монтажные аксессуары для установки стоек.

#### Чертежи

- см. на сайте [www.dkc.ru](http://www.dkc.ru) в разделе Поддержка.

Высота шкафа, мм	Код
1000	R5NKMN10
1200	R5NKMN12
1400	R5NKMN14
1600	R5NKMN16
1800	R5NKMN18
2000	R5NKMN20
2200	R5NKMN22

## Сплошная дверь



### Назначение

- ограничение доступа к установленному в шкафу оборудованию.

### Характеристики

- материал – сталь 2 мм;
- порошковое покрытие;
- цвет – серый, RAL 7035, красный, RAL 3020;
- угол открытия двери – 130°.

### Особенности

- укомплектована внутренней усиливающей рамой;
- уплотнитель по внутреннему периметру, обеспечивающий степень защиты до IP65;
- для ширины от 1200 мм (включительно) двери двусторчатые.

### Комплект поставки

- дверь одностворчатая, замок с ручкой, ключ с двойной бородкой, монтажные аксессуары.

### Чертежи

- см. на сайте [www.dkc.ru](http://www.dkc.ru) в разделе Поддержка.

высота	Размеры шкафа, мм		Код	
	ширина	цвет RAL 7035	цвет RAL 3020	
1000	600	R5NCPE1060	R5NCPE1060-RAL3020	
	800	R5NCPE1080	R5NCPE1080-RAL3020	
	1000	R5NCPE10100	R5NCPE10100-RAL3020	
1200	600	R5NCPE1260	R5NCPE1260-RAL3020	
	800	R5NCPE1280	R5NCPE1280-RAL3020	
	1000	R5NCPE12100	R5NCPE12100-RAL3020	
1400	600	R5NCPE1460	R5NCPE1460-RAL3020	
	800	R5NCPE1480	R5NCPE1480-RAL3020	
	1000	R5NCPE14100	R5NCPE14100-RAL3020	
1600	400	R5NCPE1640	R5NCPE1640-RAL3020	
	600	R5NCPE1660	R5NCPE1660-RAL3020	
	800	R5NCPE1680	R5NCPE1680-RAL3020	
	1000	R5NCPE16100	R5NCPE16100-RAL3020	
1800	300	R5NCPE1830	R5NCPE1830-RAL3020	
	400	R5NCPE1840	R5NCPE1840-RAL3020	
	600	R5NCPE1860	R5NCPE1860-RAL3020	
	800	R5NCPE1880	R5NCPE1880-RAL3020	
	1000	R5NCPE18100	R5NCPE18100-RAL3020	
2000	300	R5NCPE2030	R5NCPE2030-RAL3020	
	400	R5NCPE2040	R5NCPE2040-RAL3020	
	600	R5NCPE2060	R5NCPE2060-RAL3020	
	800	R5NCPE2080	R5NCPE2080-RAL3020	
	1000	R5NCPE20100	R5NCPE20100-RAL3020	
2200	300	R5NCPE2230	R5NCPE2230-RAL3020	
	400	R5NCPE2240	R5NCPE2240-RAL3020	
	600	R5NCPE2260	R5NCPE2260-RAL3020	
	800	R5NCPE2280	R5NCPE2280-RAL3020	
	1000	R5NCPE22100	R5NCPE22100-RAL3020	

## Дверь со стеклом



### Назначение

- ограничение доступа к установленному в шкафу оборудованию.

### Характеристики

- материал – сталь 2 мм;
- порошковое покрытие;
- цвет – RAL 7035;
- вставка – ударопрочное стекло 4 мм;
- угол открытия двери – 130°.

### Особенности

- уплотнитель по внутреннему периметру, обеспечивающий степень защиты IP65.

### Комплект поставки

- дверь одностворчатая со стеклом, ручка со встроенным замком, ключ с двойной бородкой, монтажные аксессуары.

### Чертежи

- см. на сайте [www.dkc.ru](http://www.dkc.ru) в разделе Поддержка.

высота	Размеры шкафа, мм		Код
	ширина		
1000	600		R5NCPTE1060
	800		R5NCPTE1080
	1000		R5NCPTE10100
1200	600		R5NCPTE1260
	800		R5NCPTE1280
	1000		R5NCPTE12100
1400	600		R5NCPTE1460
	800		R5NCPTE1480
	1000		R5NCPTE14100
1600	600		R5NCPTE1660
	800		R5NCPTE1680
	1000		R5NCPTE16100
1800	600		R5NCPTE1860
	800		R5NCPTE1880
	1000		R5NCPTE18100
2000	600		R5NCPTE2060
	800		R5NCPTE2080
	1000		R5NCPTE20100
2200	600		R5NCPTE2260
	800		R5NCPTE2280
	1000		R5NCPTE22100

## Двустворчатая дверь



### Назначение

- ограничение доступа к установленному в шкафу оборудованию.

### Характеристики

- материал – сталь 2 мм;
- порошковое покрытие;
- цвет – RAL 7035;
- угол открытия двери – 130°.

### Особенности

- укомплектована внутренней усиливающей рамой;
- уплотнитель по внутреннему периметру, обеспечивающий степень защиты до IP65.

### Комплект поставки

- дверь двустворчатая, замок с ручкой, ключ с двойной бородкой, монтажные аксессуары.

### Чертежи

- см. на сайте [www.dkc.ru](http://www.dkc.ru) в разделе Поддержка.

Высота	Размеры шкафа, мм		Код
	ширина		
1000		800	R5NCPE1081
		1000	R5NCPE10101
		1200	R5NCPE10120
1200		800	R5NCPE1281
		1000	R5NCPE12101
		1200	R5NCPE12120
1400		800	R5NCPE1481
		1000	R5NCPE14101
		1200	R5NCPE14120
		1400	R5NCPE14140
		1600	R5NCPE14160
1600		800	R5NCPE1681
		1000	R5NCPE16101
		1200	R5NCPE16120
		1400	R5NCPE16140
		1600	R5NCPE16160
1800		800	R5NCPE1881
		1000	R5NCPE18101
		1200	R5NCPE18120
		1400	R5NCPE18140
		1600	R5NCPE18160
2000		800	R5NCPE2081
		1000	R5NCPE20101
		1200	R5NCPE20120
		1400	R5NCPE20140
		1600	R5NCPE20160
2200		800	R5NCPE2281
		1000	R5NCPE22101
		1200	R5NCPE22120



## Задняя панель

**Назначение**

- ограничение доступа к установленному в шкафу оборудованию.

**Характеристики**

- материал – сталь 1,5 мм;
- порошковое покрытие;
- цвет – RAL 7035.

**Особенности**

- уплотнитель по внутреннему периметру, обеспечивающий степень защиты до IP65;
- для ширины шкафа от 1200 мм (включительно) состоит из двух частей;
- монтажные отверстия находятся в углублениях с внешней стороны панелей, что обеспечивает единую плоскость панели и метизов.

**Комплект поставки**

- задняя панель, монтажные аксессуары.

**Чертежи**

- см. на сайте [www.dkc.ru](http://www.dkc.ru) в разделе Поддержка.

Высота	Размеры шкафа, мм		Код
	ширина		
1000		600	R5NCRE1060
		800	R5NCRE1080
		1000	R5NCRE10100
		1200	R5NCRE10120
1200		600	R5NCRE1260
		800	R5NCRE1280
		1000	R5NCRE12100
		1200	R5NCRE12120
1400		600	R5NCRE1460
		800	R5NCRE1480
		1000	R5NCRE14100
		1200	R5NCRE14120
1600		1600	R5NCRE14160
		400	R5NCRE1640
		600	R5NCRE1660
		800	R5NCRE1680
1800		1000	R5NCRE16100
		1200	R5NCRE16120
		1400	R5NCRE16140
		1600	R5NCRE16160
2000		300	R5NCRE1830
		400	R5NCRE1840
		600	R5NCRE1860
		800	R5NCRE1880
2200		1000	R5NCRE18100
		1200	R5NCRE18120
		1400	R5NCRE18140
		1600	R5NCRE18160
2000		300	R5NCRE2030
		400	R5NCRE2040
		600	R5NCRE2060
		800	R5NCRE2080
2200		1000	R5NCRE20100
		1200	R5NCRE20120
		1400	R5NCRE20140
		1600	R5NCRE20160
2200		300	R5NCRE2230
		400	R5NCRE2240
		600	R5NCRE2260
		800	R5NCRE2280
2200		1000	R5NCRE22100
		1200	R5NCRE22120

## Боковые панели IP65



### Назначение

- ограничение доступа к установленному в шкафу оборудованию.

### Характеристики

- материал – сталь 1,5 мм;
- порошковое покрытие;
- цвет – RAL 7035.

### Особенности

- уплотнитель по внутреннему периметру, обеспечивающий степень защиты до IP65;
- монтажные отверстия находятся в углублениях с внешней стороны панелей, что обеспечивает единую плоскость панели и метизов.

### Комплект поставки

- боковые панели – 2 шт., монтажные аксессуары.

### Чертежи

- см. на сайте [www.dkc.ru](http://www.dkc.ru) в разделе Поддержка.

Высота	Размер шкафа, мм		Код
	глубина		
1000	400		R5NLE1042
	500		R5NLE1052
	600		R5NLE1062
	800		R5NLE1082
1200	400		R5NLE1242
	500		R5NLE1252
	600		R5NLE1262
1400	400		R5NLE1442
	500		R5NLE1452
1600	400		R5NLE1642
	500		R5NLE1652
	600		R5NLE1662
1800	400		R5NLE1842
	500		R5NLE1852
	600		R5NLE1862
	800		R5NLE1882
	1000		R5NLE18102
2000	1200		R5NLE18122
	400		R5NLE2042
	500		R5NLE2052
	600		R5NLE2062
	800		R5NLE2082
	1000		R5NLE20102
2200	1200		R5NLE20122
	500		R5NLE2252
	600		R5NLE2262
	800		R5NLE2282
	1000		R5NLE22102
	1200		R5NLE22122

## Комплект угловых элементов



### Назначение

- установка шкафа и организация ввода кабеля.

### Характеристики

- материал угловых элементов – сталь 2,5 мм;
- порошковое покрытие;
- цвет – RAL 9005.

### Особенности

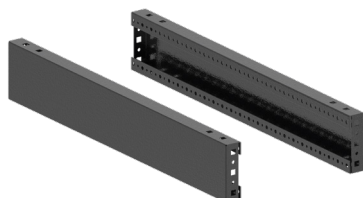
- съемные пластиковые крышки для удобной фиксации к транспортировочной паллете.

### Комплект поставки

- 4 угловых элемента совместно с пластиковыми заглушками, монтажные аксессуары.

Высота цоколя, мм	Код
100	R5NBP01B
200	R5NBP02B

## Комплект панелей цоколя



### Назначение

- установка шкафа и организация ввода кабеля.

### Характеристики

- материал – сталь 1,2 мм;
- порошковое покрытие;
- цвет – RAL 9005.

### Особенности

- комплект фланцев может быть установлен как по ширине, так и по глубине шкафа.

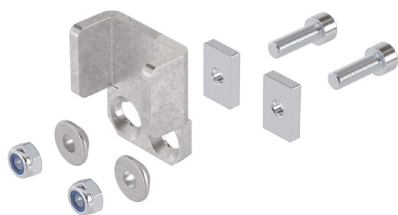
### Комплект поставки

- фланцы – 2 шт., монтажные аксессуары.

Ширина/глубина, мм	Высота цоколя, мм	Код
300	100	R5NFPB30
	200	R5NFPB32
400	100	R5NFPB40
	200	R5NFPB42
500	100	R5NFPB50
	200	R5NFPB52
600	100	R5NFPB60
	200	R5NFPB62
800	100	R5NFPB80
	200	R5NFPB82
1000	100	R5NFPB100
	200	R5NFPB102
1200	100	R5NFPB120
	200	R5NFPB122
1400	100	R5NFPB140
	200	R5NFPB142
1600	100	R5NFPB160
	200	R5NFPB162

## Соединение, транспортировка, фиксация корпусов

### Комплект объединения шкафов в линию



**Назначение**

- объединение шкафов общей массой не более 1000 кг.

**Характеристики**

- материал – сталь 4 мм, алюминиевый сплав;
- степень защиты – IP55.

**Особенности**

- возможность соединения шкафов с фронтальной части;
- отсутствие необходимости использования усиливающих комплектов.

**Комплект поставки**

- 8 соединителей, уплотнитель, монтажные аксессуары.

**Код**

R5NKE65

### Комплект объединения шкафов "спина к спине"



**Назначение**

- объединение шкафов.

**Характеристики**

- материал – сталь 1,5 мм;
- порошковое покрытие;
- цвет – RAL 7035;
- степень защиты – IP55.

**Комплект поставки**

- рама, уплотнитель, монтажные аксессуары.

**Чертежи**

- см. на сайте [www.dkc.ru](http://www.dkc.ru) в разделе Поддержка.

Высота, мм	Ширина, мм	Код
1800	300	R5NKFRE1830M
	400	R5NKFRE1840M
	600	R5NKFRE1860MM
	800	R5NKFRE1880M
	1000	R5NKFRE18100M
	1200	R5NKFRE18120M
2000	300	R5NKFRE2030M
	400	R5NKFRE2040M
	600	R5NKFRE2060M
	800	R5NKFRE2080M
	1000	R5NKFRE20100M
	1200	R5NKFRE20120M
2200	300	R5NKFRE2230M
	400	R5NKFRE2240M
	600	R5NKFRE2260M
	800	R5NKFRE2280M
	1000	R5NKFRE22100M
	1200	R5NKFRE22120M

## Аксессуары для напольных шкафов CQE N

### Универсальная система кабельного ввода

#### Сплошное дно



#### Назначение

- организация ввода кабеля и обеспечение высокой степени пыле- и влагозащиты.

#### Характеристики

- материал – оцинкованная сталь 1,5 мм;
- степень защиты – IP65.

#### Особенности

- степень защиты IP может быть повышена путем приклеивания фланца уплотнителем.

#### Комплект поставки

- панель дна – 1 шт, уплотнитель, монтажные аксессуары.

#### Чертежи

- см. на сайте [www.dkc.ru](http://www.dkc.ru) в разделе Поддержка.

Ширина, мм	Глубина, мм	Код
300	400	R5N1BP34
	500	R5N1BP35
	600	R5N1BP36
	800	R5N1BP38
	1000	R5N1BP310
	1200	R5N1BP312
400	400	R5N1BP44
	500	R5N1BP45
	600	R5N1BP46
	800	R5N1BP48
	1000	R5N1BP410
	1200	R5N1BP412
	1400	R5N1BP144
	1600	R5N1BP146
500	400	R5N1BP45
	500	R5N1BP55
	600	R5N1BP65
	800	R5N1BP85
	1000	R5N1BP105
	1200	R5N1BP125
	1400	R5N1BP145
	1600	R5N1BP165
600	400	R5N1BP46
	500	R5N1BP65
	600	R5N1BP66
	800	R5N1BP68
	1000	R5N1BP610
	1200	R5N1BP612
	1400	R5N1BP146
	1600	R5N1BP166
800	400	R5N1BP48
	500	R5N1BP85
	600	R5N1BP68
	800	R5N1BP88
	1000	R5N1BP810
	1200	R5N1BP812
	1400	R5N1BP148
	1600	R5N1BP168

Ширина, мм	Глубина, мм	Код
1000	400	R5N1BP410
	500	R5N1BP105
	600	R5N1BP610
	800	R5N1BP810
	1000	R5N1BP1010
	1200	R5N1BP1012
	1400	R5N1BP1410
	1600	R5N1BP1610
1200	400	R5N1BP412
	500	R5N1BP125
	600	R5N1BP612
	800	R5N1BP812
	1000	R5N1BP1012
	1200	R5N1BP1212
	1400	R5N1BP1412
	1600	R5N1BP1612
1400	400	R5N1BP144
	500	R5N1BP145
	600	R5N1BP146
	800	R5N1BP148
	1000	R5N1BP1410
	1200	R5N1BP1412
	1600	R5N1BP1612
1600	400	R5N1BP146
	500	R5N1BP165
	600	R5N1BP166
	800	R5N1BP168
	1000	R5N1BP1610
	1200	R5N1BP1612

## Компоненты для систем автоматизации

### Монтажная плата сплошная



#### Назначение

- монтаж оборудования.

#### Характеристики

- материал – оцинкованная сталь 2 или 3 мм (в зависимости от ширины);
- номинальная статическая нагрузка – до 600 кг.

#### Особенности

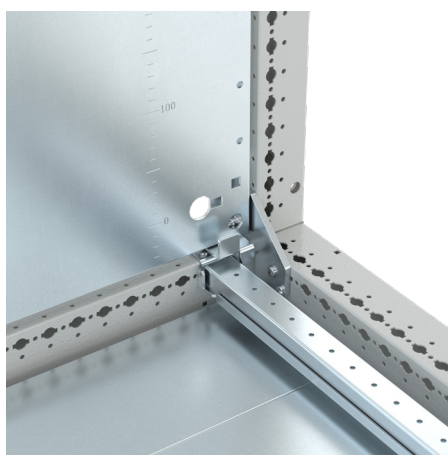
- возможная регулировка по глубине с шагом 25 мм (при установке платы);
- предварительная фиксация монтажной платы.

#### Комплект поставки

- монтажная плата, крепеж, монтажные аксессуары.

Глубина шкафа, мм	Ширина шкафа, мм							
	300	400	600	800	1000	1200	1400	1600
2200	R5NPCE2230	R5NPCE2240	R5NPCE2260	R5NPCE2280	R5NPCE22100	R5NPCE22120	-	-
2000	R5NPCE2030	R5NPCE2040	R5NPCE2060	R5NPCE2080	R5NPCE20100	R5NPCE20120	R5NPCE20140	R5NPCE20160
1800	R5NPCE1830	R5NPCE1840	R5NPCE1860	R5NPCE1880	R5NPCE18100	R5NPCE18120	R5NPCE18140	R5NPCE18160
1600	-	R5NPCE1640	R5NPCE1660	R5NPCE1680	R5NPCE16100	R5NPCE16120	R5NPCE16140	R5NPCE16160
1400	-	-	R5NPCE1460	R5NPCE1480	R5NPCE14100	R5NPCE14120	R5NPCE14140	R5NPCE14160
1200	-	-	R5NPCE1260	R5NPCE1280	R5NPCE12100	R5NPCE12120	-	-
1000	-	-	R5NPCE1060	R5NPCE1080	R5NPCE10100	R5NPCE10120	-	-

### Направляющие для монтажной платы



#### Назначение

- для установки монтажной платы.

#### Характеристики

- материал – оцинкованная сталь.

#### Особенности

- подходит для CQE N.

#### Комплект поставки

- рейки – 2 шт., метизы.

#### Чертежи

- см. на сайте [www.dkc.ru](http://www.dkc.ru) в разделе Поддержка.

Глубина шкафа, мм	Код
400	R5NPCE04
500	R5NPCE05
600	R5NPCE06
800	R5NPCE08
1000	R5NPCE10
1200	R5NPCE12

## Монтажная плата с боковой загрузкой



### Назначение

- монтаж оборудования.

### Характеристики

- материал – оцинкованная сталь 2 или 3 мм (в зависимости от ширины);
- номинальная статическая нагрузка – до 600 кг.

### Особенности

- возможна регулировка по глубине с шагом 25 мм (при установке платы).

### Комплект поставки

- монтажная плата, крепеж, монтажные аксессуары.

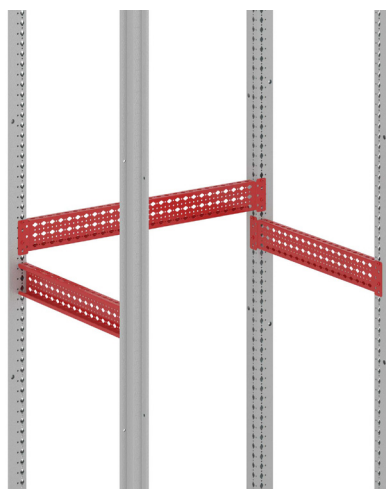
### Чертежи

- см. на сайте [www.dkc.ru](http://www.dkc.ru) в разделе Поддержка.

высота	Размер шкафа, мм		Код
	ширина		
1600	600		R5NPCSE1660
	800		R5NPCSE1680
	1000		R5NPCSE16100
	1200		R5NPCSE16120
1800	600		R5NPCSE1860
	800		R5NPCSE1880
	1000		R5NPCSE18100
	1200		R5NPCSE18120
2000	600		R5NPCSE2060
	800		R5NPCSE2080
	1000		R5NPCSE20100
	1200		R5NPCSE20120
	1400		R5NPCSE20140
2200	1600		R5NPCSE20160
	600		R5NPCSE2260
	800		R5NPCSE2280
	1000		R5NPCSE22100
	1200		R5NPCSE22120



## Широкая боковая рейка



### Назначение

- сборка универсальных конструкций.

### Характеристики

- материал – оцинкованная сталь 1,5 мм;
- перфорация с шагом – 25 мм.

### Особенности

- имеет три монтажные плоскости;
- монтируется по глубине шкафа;
- для монтажа оборудования необходимо использовать закладную гайку – R5NCNM6.

### Комплект поставки

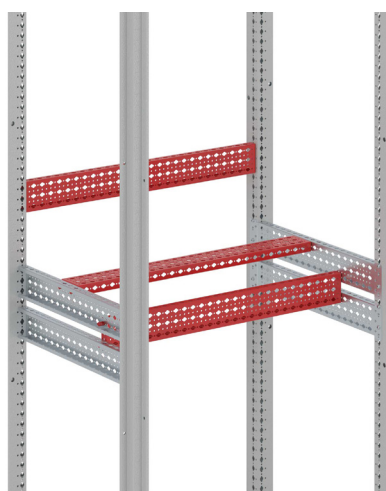
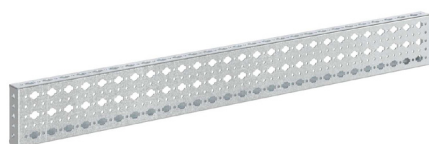
- рейки – 4 шт., монтажные аксессуары.

### Чертежи

- см. на сайте [www.dkc.ru](http://www.dkc.ru) в разделе Поддержка.

Глубина шкафа, мм	Максимальная статическая нагрузка, мм	Код
400	210	R5NPDL400
500	210	R5NPDL500
600	200	R5NPDL600
800	170	R5NPDL800
1000	140	R5NPDL1000
1200	120	R5NPDL1200

## Широкая поперечная рейка



### Назначение

- сборка универсальных конструкций.

### Характеристики

- материал – оцинкованная сталь 1,5 мм;
- перфорация с шагом – 25 мм.

### Особенности

- для монтажа оборудования необходимо использовать закладную гайку – R5NCNM6;
- имеет три монтажные плоскости;
- монтируется по ширине шкафа.

### Комплект поставки

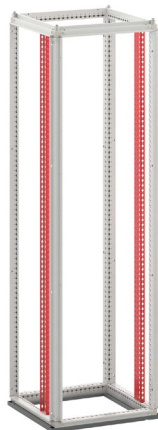
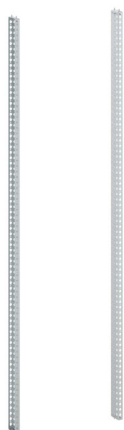
- рейки – 4 шт., монтажные аксессуары.

### Чертежи

- см. на сайте [www.dkc.ru](http://www.dkc.ru) в разделе Поддержка.

Глубина шкафа, мм	Максимальная статическая нагрузка, мм	Код
400	210	R5NPDF400
600	200	R5NPDF600
800	170	R5NPDF800
1000	140	R5NPDF1000
1200	120	R5NPDF1200
1400	110	R5NPDF1400
1600	100	R5NPDF1600

## Широкая вертикальная рейка



### Назначение

- сборка универсальных конструкций.

### Характеристики

- материал – оцинкованная сталь 1,5 мм;
- перфорация с шагом 25 мм;
- максимальная статическая нагрузка на две параллельно смонтированные рейки – 180 кг.

### Особенности

- имеет три монтажные плоскости;
- монтируется по высоте шкафа.

### Комплект поставки

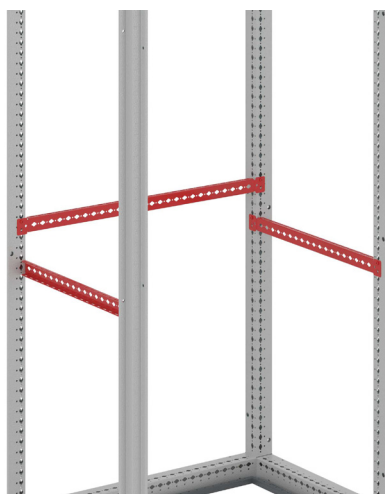
- 2 рейки, монтажные аксессуары.

### Чертежи

- см. на сайте [www.dkc.ru](http://www.dkc.ru) в разделе Поддержка.

Высота шкафа, мм	Код
1400	R5NPDV14
1600	R5NPDV16
1800	R5NPDV18
2000	R5NPDV20
2200	R5NPDV22

## Боковая рейка



### Назначение

- сборка универсальных конструкций.

### Характеристики

- материал – оцинкованная сталь 1,5 мм;
- перфорация с шагом - 25 мм.

### Особенности

- для монтажа оборудования необходимо использовать закладную гайку – R5NCNM6;
- имеет одну монтажную плоскость;
- монтируется по глубине шкафа.

### Комплект поставки

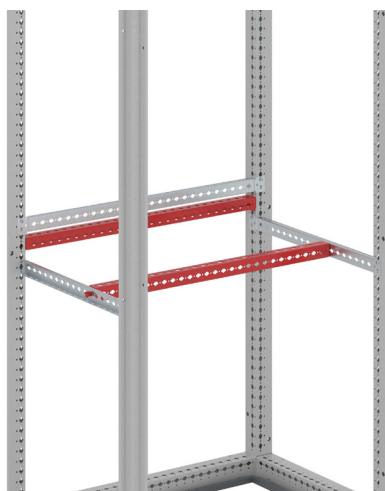
- рейки – 4 шт., монтажные аксессуары.

### Чертежи

- см. на сайте [www.dkc.ru](http://www.dkc.ru) в разделе Поддержка.

Глубина шкафа, мм	Максимальная статическая нагрузка, мм	Код
400	110	R5NTLE400
500	90	R5NTLE500
600	80	R5NTLE600
800	60	R5NTLE800
1000	50	R5NTLE1000
1200	40	R5NTLE1200

## Поперечная рейка



### Назначение

- сборка универсальных конструкций.

### Характеристики

- материал – оцинкованная сталь 1,5 мм;
- перфорация с шагом – 25 мм.

### Особенности

- для монтажа оборудования необходимо использовать закладную гайку – R5NCNM6;
- имеет три монтажные плоскости;
- монтируется по ширине шкафа.

### Комплект поставки

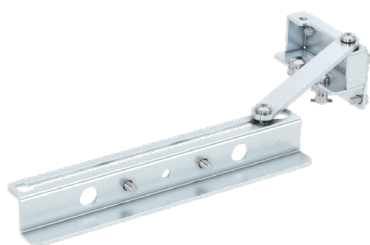
- рейки – 4 шт., монтажные аксессуары.

### Чертежи

- см. на сайте [www.dkc.ru](http://www.dkc.ru) в разделе Поддержка.

Ширина шкафа, мм	Максимальная статическая нагрузка, мм	Код
400	100	R5NTFE400
600	70	R5NTFE600
800	65	R5NTFE800
1000	55	R5NTFE1000
1200	50	R5NTFE1200
1400	40	R5NTFE1400
1600	35	R5NTFE1600

## Ограничитель угла открытия двери



### Назначение

- изменение угла открытия двери

### Характеристики

- материал – оцинкованная сталь 2 мм.

### Особенности

- максимальный угол открытия двери – 90°;
- для сплошных дверей.

### Комплект поставки

- ограничитель, монтажные аксессуары.

### Чертежи

- см. на сайте [www.dkc.ru](http://www.dkc.ru) в разделе Поддержка.

### Код

R5RAE02

[www.dkc.ru](http://www.dkc.ru)



8 800 250 52 63

[support@dkc.ru](mailto:support@dkc.ru)



[@dkccompany](#)



Мобильный каталог  
DKC Mobile